

ATELIER RELATION A LA NOURRITURE PAR LE RESSENTI ET LA PEINTURE

La nourriture fait partie de chaque âge de notre vie et beaucoup de mémoires sont inscrites dans ce rapport à la nourriture. L'exploration de certains de nos comportements alimentaires nous permet de mieux comprendre la relation que nous avons avec nous-mêmes et avec les autres.

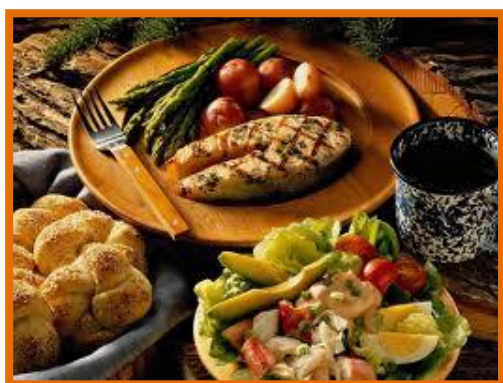


Muriel Favre et Béatrice Guiomar vous proposent des ateliers pour explorer vos liens à la nourriture. Les difficultés exprimées en début de journée pourront être transformées grâce à l'expression artistique.

Contenu :

4 journées progressives sont proposées de J1 à J4.

- J1 - Votre relation quotidienne à la nourriture et les troubles du comportement alimentaire
- J2 - La nourriture dans la relation à la mère
- J3 - Le repas familial
- J4 - Comment se nourrir autrement



Agenda : J1 - lundi 23 mai
2016 J2 - vendredi 3 juin

Lieu : Bully - 69
 Travail en petits groupes de 6 personnes maximum.

Tarif : 120 € la journée; matériel, gouache et blouses
 de peinture fournis.



Pour s'inscrire ou avoir de plus amples renseignements,
contactez :

Muriel Favre, psychobiothérapeute au 06 31 96 12 11
ou Béatrice Guiomar, artiste peintre au 06 42 17 64 12
ou par courriel : bguiomar@orange.fr

Selon le nombre de participants, certaines dates peuvent être
ajoutées en cours d'année; renseignez-vous.

